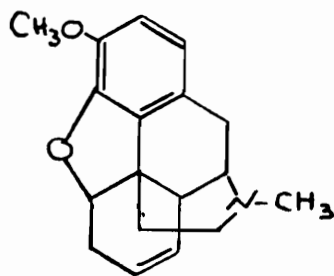


Codein



MG_{Base} = C₁₈H₂₁NO₃ 299

MG_{Hydrochlorid}

= C₁₈H₂₁NO₃ · 3H₂O · HCL 375,9

Extraktion: mit Äther, Chloroform Ethylacetat bei pH 9

DC: LM 1 (Toluol-Methanol 80 : 20) Rf 0,1

LM 2 (Essigsäureester-Methanol-Ammoniak 85 : 10 : 1) Rf 0,14

LM 3 (Chloroform-Methanol-Ammoniak 90 : 10 : 1) Rf 0,53

LM 4 (Methanol-Ammoniak 100 : 1) Rf 0,4

GC: Retentionsindices (Trimethylsilylderivat)

Sil 8 230°C 2508

(Kap.) 235°C 2513

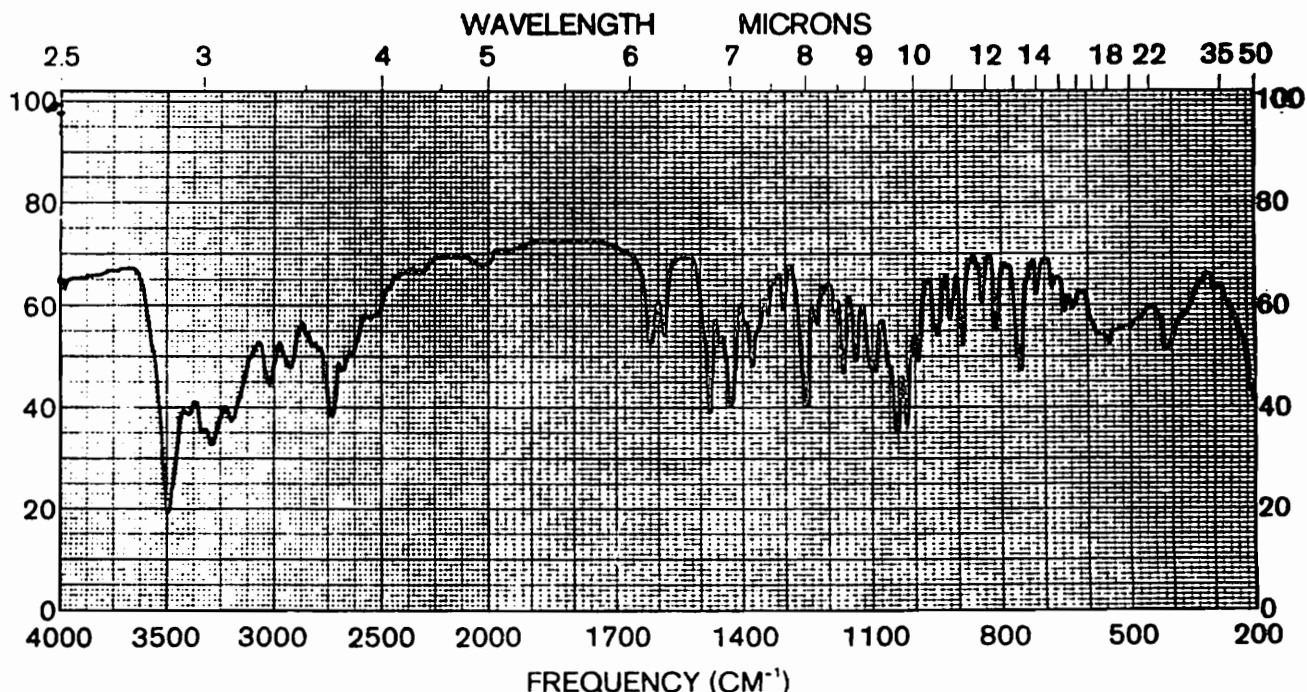
240°C 2520

OV 1 220°C 2444

(Kap.)

UV: Methanol Max. 290 nm, E(1 %, cm) 53

IR: 3500, 1475, 1250, 1040, 1020, 890, 810 cm⁻¹



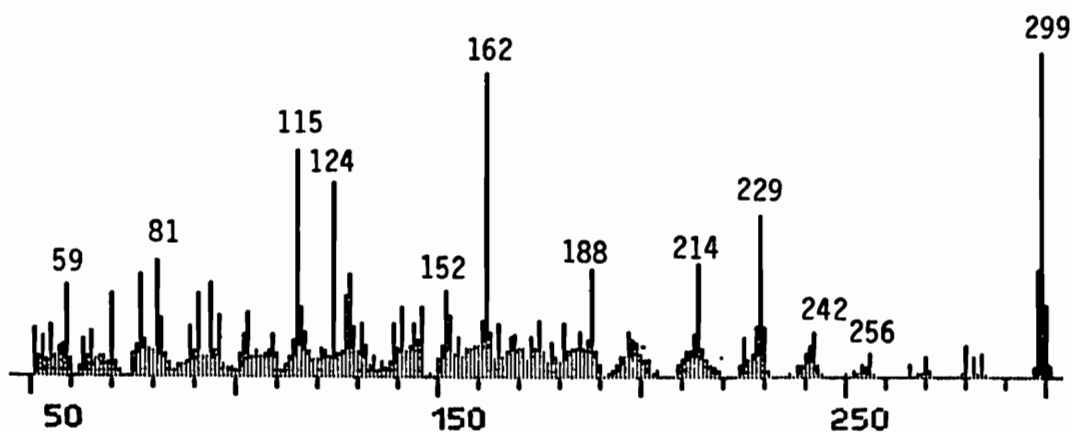
SPECTRUM NO. _____	ORIGIN _____	LEGEND _____	REMARKS _____
SAMPLE _____	_____	1. _____	_____
_____	PURITY _____	2. _____	_____

Metabolismus: weitgehende Glucuronidierung, Umwandlung zu Norcodein und Morphin (10 %). Hauptausscheidung über den Urin.

MS: GC/MS-Kopplung, Quadrupol, 261⁰, 80 eV

MP 299

59	29 %	152	27 %	229	50 %
81	36 %	162	94 %	242	14 %
115	70 %	188	33 %	256	7 %
124	60 %	214	36 %	299	100 %



MS: (TMS-Derivat) BP 178 MP 371

73	98 %	178	100 %	280	15 %
94	25 %	196	69 %	314	13 %
115	15 %	214	19 %	343	17 %
146	63 %	234	47 %	356	9 %
				371	72 %

AVERAGED SPECTRUM * BASE PK/ABUND: 178.2/ 32000. + 150 -132

